

Dauerleuchte 800 / Zubehör

## Aufbaugehäuse 2-fach GY



Art.Nr.: 975.815.07

### MECHANISCHE DATEN

Länge	186 mm
Breite	80 mm
Höhe	55 mm
Materialien	ABS
Gehäusefarbe	Grau
Schutzart	IP65
Gewicht mit Verpackung	212 g
Produktgewicht	212 g

### ELEKTRISCHE DATEN

Betriebsspannungsart	AC
----------------------	----

### ZULASSUNGSDATEN

Konform mit RoHS-Richtlinie	erfüllt Stoffbeschränkungen
WEEE	Nein
Konform mit ATEX-Richtlinie	Nein
Konform mit CCC	Nein
Konform mit UL	Nein
Konform mit FCC	Nein
Konform mit IC	Nein
EAC Zertifikat vorhanden	Nein
Konform mit UKCA (Importeur)	Nein
Konform mit CMIM	Nein
Konform mit AS-I	Nein
ICAO Zulassung	Nein
Konform mit DNV	Nein
Konform mit RoHS CN	Nein

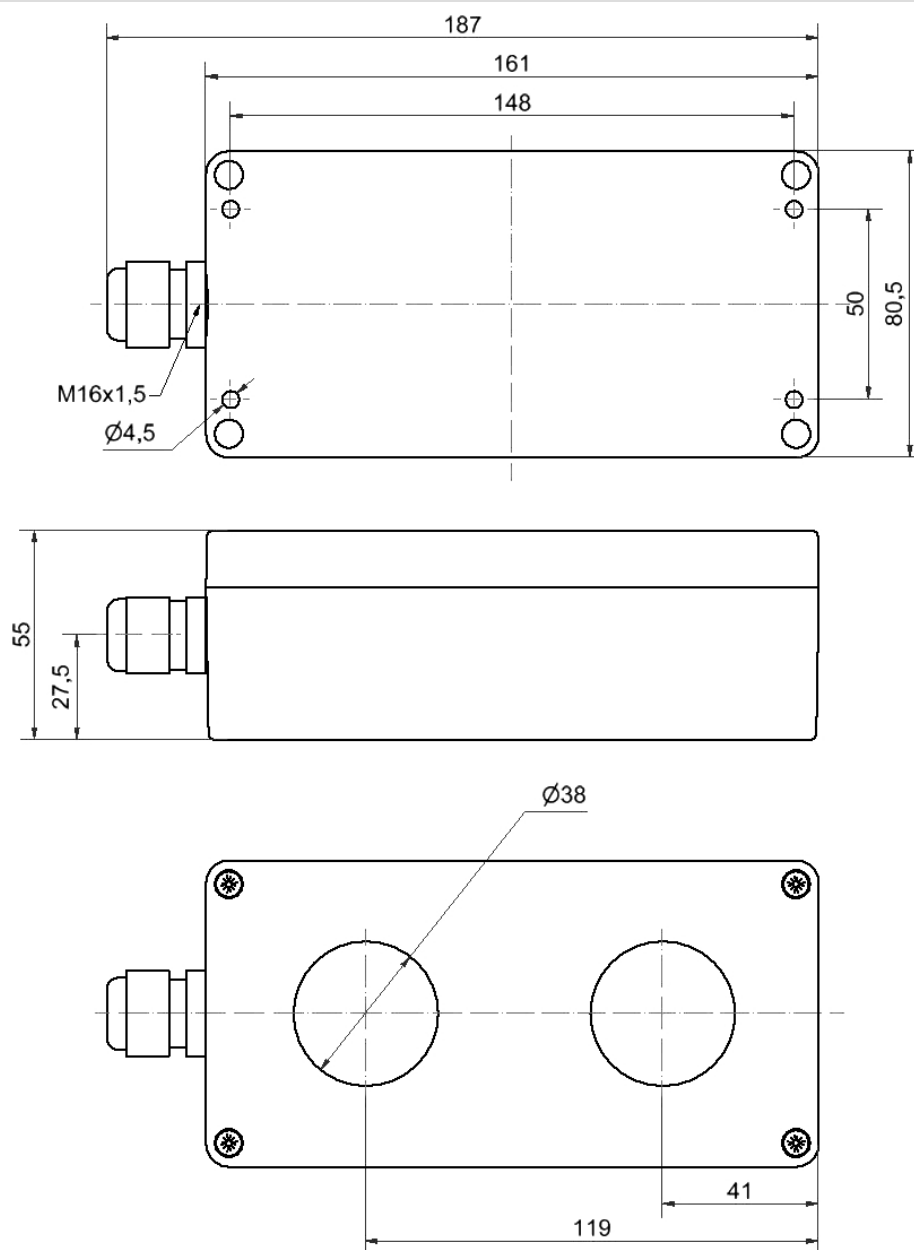


Zusätzliche Informationen zur Installation und Montage finden Sie in der entsprechenden Bedienungsanleitung unter [www.werma.com](http://www.werma.com). Ausdruck ist nur zur Information und wird bei Änderung nicht berücksichtigt.

Dauerleuchte 800 / Zubehör

## Aufbaugehäuse 2-fach GY

### MASSZEICHNUNG



Zusätzliche Informationen zur Installation und Montage finden Sie in der entsprechenden Bedienungsanleitung unter [www.werma.com](http://www.werma.com). Ausdruck ist nur zur Information und wird bei Änderung nicht berücksichtigt.