

FlexSQUARE (Quadratische Leuchten) / LED-Doppelblitzleuchte 853

LED-Doppelblitzleuchte BWM 12VDC YE



Art.Nr.: 853.310.54



MECHANISCHE DATEN

Länge	85 mm
Breite	85 mm
Höhe	72 mm
Materialien	PC PP-GF
Kalottenfarbe	Gelb
Gehäusefarbe	Schwarz
Schutzart	IP66 IP67
Anschluss	Schraubklemme
Litzenquerschnitt maximal	1,50mm² / 16AWG
Kabeleinführung	Membrantülle
Kabeleinführung minimal	d = 1 mm d = 6 mm
Kabeleinführung maximal	d = 12 mm d = 9 mm
Befestigungsart	Bodenmontage Wandmontage
Betriebstemperatur minimal	-25°C
Betriebstemperatur maximal	+50°C
Gewicht mit Verpackung	176 g
Produktgewicht	146 g

ELEKTRISCHE DATEN

Betriebsspannung	12V
Betriebsspannungsart	DC
Betriebsspannungstoleranz	+/- 10%
Bemessungsbetriebsspannung	12 VDC
Bemessungsbetriebsstrom	100 mA
Bemessungseinschaltstrom	1.250 mA
Schutzklasse	Schutzklasse 2
Verschmutzungsgrad	3

OPTISCHE DATEN

Lichtquelle	LED
Leuchtfarbe	Gelb
Leuchtbild	Doppelblitz
Blitzfrequenz	1 Hz
Lebensdauer optisch	max. 50.000 h



Zusätzliche Informationen zur Installation und Montage finden Sie in der entsprechenden Bedienungsanleitung unter www.werma.com. Ausdruck ist nur zur Information und wird bei Änderung nicht berücksichtigt.

FlexSQUARE (Quadratische Leuchten) / LED-Doppelblitzleuchte 853

LED-Doppelblitzleuchte BWM 12VDC YE

ZULASSUNGSDATEN	
Konform mit CE	Ja
Konform mit RoHS-Richtlinie	Ja
WEEE	Ja
Konform mit ATEX-Richtlinie	Nein
Konform mit CCC	Nein
Konform mit UL	Nein
Konform mit FCC	Nein
Konform mit IC	Nein
EAC Zertifikat vorhanden	Ja
Konform mit UKCA (Importeur)	Ja (WERMA (UK) Ltd.)
Konform mit AS-I	Nein
ICAO Zulassung	Nein
Konform mit DNV	Nein
Konform mit RoHS CN	Nein
Konform mit VdS	Nein

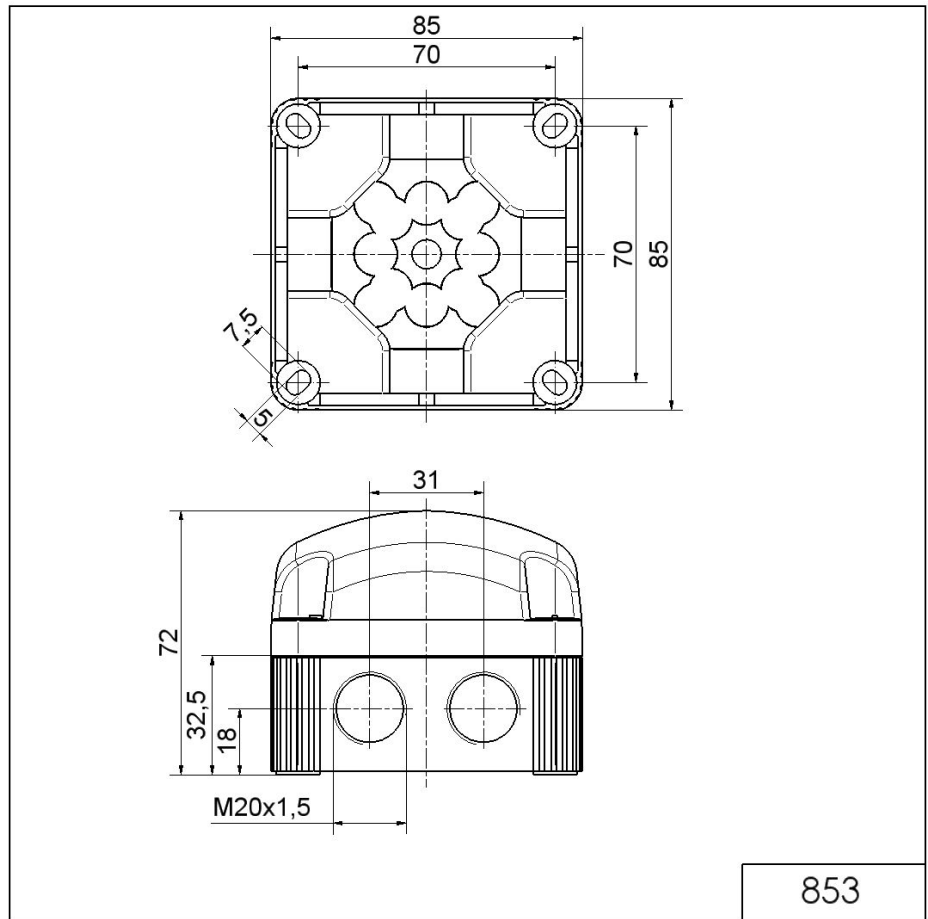


Zusätzliche Informationen zur Installation und Montage finden Sie in der entsprechenden Bedienungsanleitung unter www.werma.com. Ausdruck ist nur zur Information und wird bei Änderung nicht berücksichtigt.

FlexSQUARE (Quadratische Leuchten) / LED-Doppelblitzleuchte 853

LED-Doppelblitzleuchte BWM 12VDC YE

MASSZEICHNUNG



Zusätzliche Informationen zur Installation und Montage finden Sie in der entsprechenden Bedienungsanleitung unter www.werma.com. Ausdruck ist nur zur Information und wird bei Änderung nicht berücksichtigt.