

FlexSQUARE (Quadratische Leuchten) / LED-Doppelblitzleuchte 853

LED-Doppelblitzleuchte BWM 48VAC BU



Art.Nr.: 853.510.66



MECHANISCHE DATEN

Länge	85 mm
Breite	85 mm
Höhe	72 mm
Materialien	PC PP-GF
Kalottenfarbe	Blau
Gehäusefarbe	Schwarz
Schutzart	IP66 IP67
Anschluss	Schraubklemme
Litzenquerschnitt maximal	1,50mm ² / 16AWG
Kabeleinführung	Membrantülle
Kabeleinführung minimal	d = 1 mm d = 6 mm
Kabeleinführung maximal	d = 12 mm d = 9 mm
Befestigungsart	Bodenmontage Wandmontage
Betriebstemperatur minimal	-25°C
Betriebstemperatur maximal	+50°C
Gewicht mit Verpackung	185 g
Produktgewicht	160 g

ELEKTRISCHE DATEN

Betriebsspannung	48V
Betriebsspannungsart	AC
Betriebsspannungsfrequenz	50Hz
Betriebsspannungstoleranz	+/- 10%
Bemessungsbetriebsspannung	48 VAC
Bemessungsbetriebsstrom	95 mA
Bemessungseinschaltstrom	2.000 mA
Schutzklasse	Schutzklasse 2
Verschmutzungsgrad	3

OPTISCHE DATEN

Lichtquelle	LED
Leuchtfarbe	Blau
Leuchtbild	Doppelblitz
Blitzfrequenz	1 Hz
Lebensdauer optisch	max. 50.000 h



Zusätzliche Informationen zur Installation und Montage finden Sie in der entsprechenden Bedienungsanleitung unter www.werma.com. Ausdruck ist nur zur Information und wird bei Änderung nicht berücksichtigt.

FlexSQUARE (Quadratische Leuchten) / LED-Doppelblitzleuchte 853

LED-Doppelblitzleuchte BWM 48VAC BU

ZULASSUNGSDATEN	
Konform mit CE	Ja
Konform mit RoHS-Richtlinie	Ja
WEEE	Ja
Konform mit ATEX-Richtlinie	Nein
Konform mit CCC	Nein
Konform mit UL	Nein
Konform mit FCC	Nein
Konform mit IC	Nein
EAC Zertifikat vorhanden	Ja
Konform mit UKCA (Importeur)	Ja (WERMA (UK) Ltd.)
Konform mit AS-I	Nein
ICAO Zulassung	Nein
Konform mit DNV	Nein
Konform mit RoHS CN	Nein
Konform mit VdS	Nein

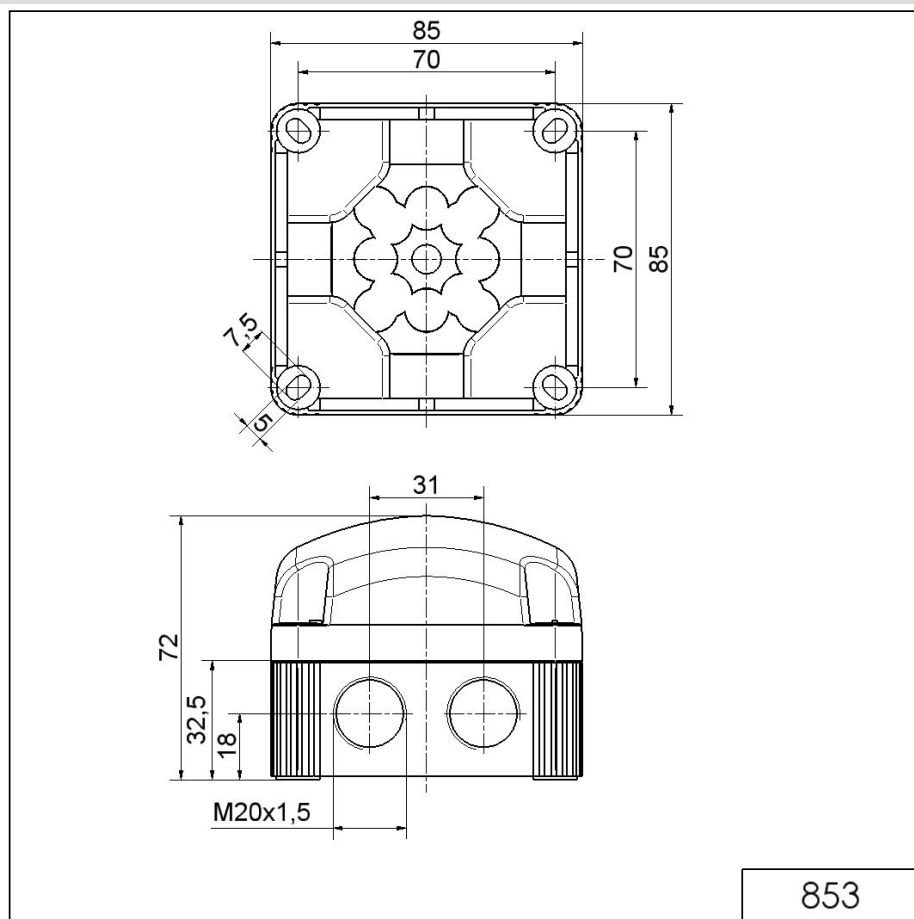


Zusätzliche Informationen zur Installation und Montage finden Sie in der entsprechenden Bedienungsanleitung unter www.werma.com. Ausdruck ist nur zur Information und wird bei Änderung nicht berücksichtigt.

FlexSQUARE (Quadratische Leuchten) / LED-Doppelblitzleuchte 853

LED-Doppelblitzleuchte BWM 48VAC BU

MASSZEICHNUNG



Zusätzliche Informationen zur Installation und Montage finden Sie in der entsprechenden Bedienungsanleitung unter www.werma.com. Ausdruck ist nur zur Information und wird bei Änderung nicht berücksichtigt.