

Ampelleuchten / LED-Leuchte / LED-Ampel 890

## LED-Dauerleuchte BWM 115-230VAC RD



Art.Nr.: 890.120.68



### MECHANISCHE DATEN

Länge	154 mm
Höhe	168 mm
Durchmesser	150 mm
Materialien	PC PC/ABS
Kalottenfarbe	Klar
Gehäusefarbe	Grau
Schutzart	IP65
Anschluss	Federzugklemme
Litzenquerschnitt minimal	0,50mm <sup>2</sup> / 20AWG
Litzenquerschnitt maximal	1,50mm <sup>2</sup> / 16AWG
Kabeleinführung	Kabelverschraubung
Kabeleinführung minimal	d = 5 mm d = 6 mm
Kabeleinführung maximal	d = 12 mm d = 7 mm
Zugentlastung	Vorhanden (VDE-Konform)
Befestigungsart	Bodenmontage Wandmontage
Betriebstemperatur minimal	-30°C
Betriebstemperatur maximal	+50°C
Gewicht mit Verpackung	548 g
Produktgewicht	476 g

### ELEKTRISCHE DATEN

Betriebsspannung	115-230V
Betriebsspannungsart	AC
Betriebsspannungsfrequenz	50Hz bei 230V 60Hz bei 115V
Betriebsspannungstoleranz	+/- 10%
Bemessungsbetriebsspannung	230 VAC
Bemessungsbetriebsstrom	35 mA
Bemessungseinschaltstrom	300 mA
Schutzklasse	Schutzklasse 2
Verschmutzungsgrad	3
Überspannungskategorie	II
Isolationsspannung	Ui = 250V / Uimp = 2.500V

### OPTISCHE DATEN

Lichtquelle	LED
-------------	-----



Zusätzliche Informationen zur Installation und Montage finden Sie in der entsprechenden Bedienungsanleitung unter [www.werma.com](http://www.werma.com). Ausdruck ist nur zur Information und wird bei Änderung nicht berücksichtigt.

Ampelleuchten / LED-Leuchte / LED-Ampel 890

## LED-Dauerleuchte BWM 115-230VAC RD

Leuchtfarbe	Rot
Leuchtbild	Dauer
Lebensdauer optisch	max. 50.000 h

### ZULASSUNGSDATEN

Konform mit CE	Ja
Konform mit RoHS-Richtlinie	Ja
WEEE	Ja
Konform mit ATEX-Richtlinie	Nein
Konform mit CCC	Ja
Konform mit UL	Nein
Konform mit FCC	Nein
Konform mit IC	Nein
EAC Zertifikat vorhanden	Ja
Konform mit UKCA (Importeur)	Ja (WERMA (UK) Ltd.)
Konform mit AS-I	Nein
ICAO Zulassung	Nein
Konform mit DNV	Nein
Konform mit RoHS CN	Nein
Konform mit VdS	Nein

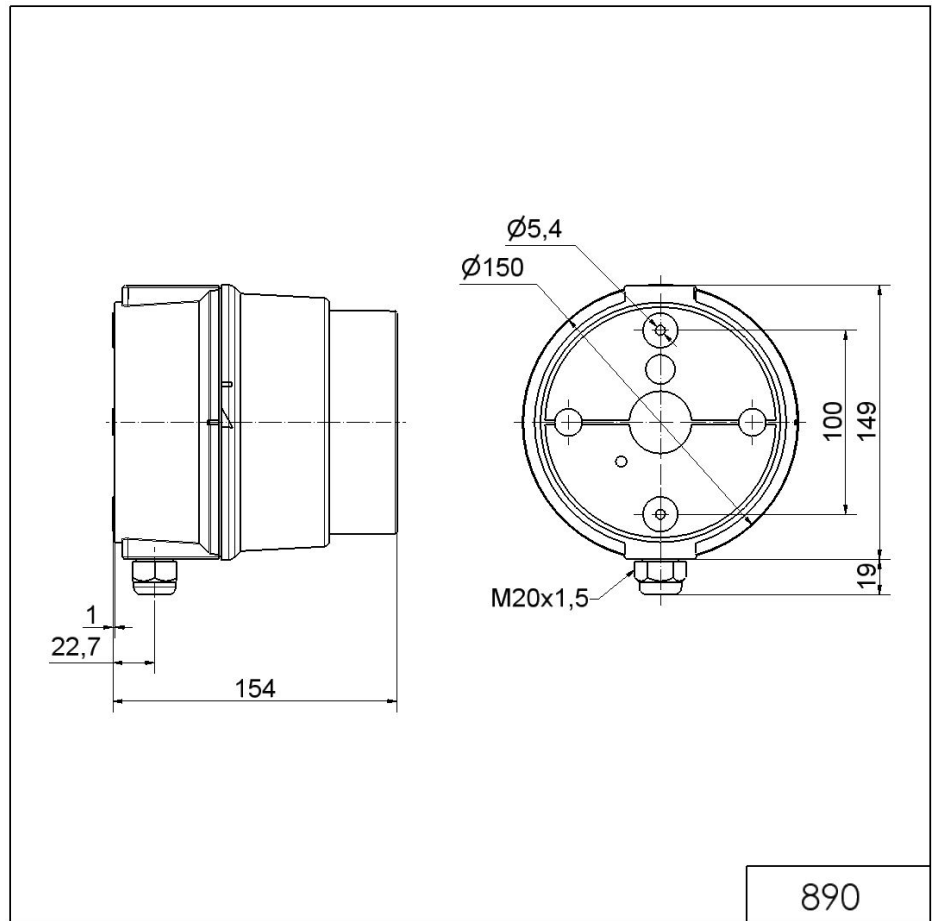


Zusätzliche Informationen zur Installation und Montage finden Sie in der entsprechenden Bedienungsanleitung unter [www.werma.com](http://www.werma.com). Ausdruck ist nur zur Information und wird bei Änderung nicht berücksichtigt.

Ampelleuchten / LED-Leuchte / LED-Ampel 890

## LED-Dauerleuchte BWM 115-230VAC RD

### MASSZEICHNUNG



Zusätzliche Informationen zur Installation und Montage finden Sie in der entsprechenden Bedienungsanleitung unter [www.werma.com](http://www.werma.com). Ausdruck ist nur zur Information und wird bei Änderung nicht berücksichtigt.