

Ampelleuchten / Dauerleuchte 895

Dauerleuchte BWM 12-230VAC/DC CL



Art.Nr.: 890.400.00



MECHANISCHE DATEN

Länge	154 mm
Höhe	168 mm
Durchmesser	150 mm
Materialien	PC PC/ABS
Kalottenfarbe	Klar
Gehäusefarbe	Grau
Schutzart	IP65
Anschluss	Schneidklemme
Litzenquerschnitt maximal	1,50mm ² / 16AWG
Kabeleinführung	Kabelverschraubung
Kabeleinführung minimal	d = 5 mm d = 6 mm
Kabeleinführung maximal	d = 12 mm
Zugentlastung	Vorhanden (VDE-Konform)
Befestigungsart	Bodenmontage Wandmontage
Betriebstemperatur minimal	-30°C
Betriebstemperatur maximal	+50°C
Gewicht mit Verpackung	531 g
Produktgewicht	455 g

ELEKTRISCHE DATEN

Betriebsspannung	12-230V
Betriebsspannungsart	AC/DC
Schutzklasse	Schutzklasse 2
Verschmutzungsgrad	3
Überspannungskategorie	II
Isolationsspannung	Ui = 250V / Uimp = 2.500V
Leistung Leuchtmittel	max. 25W

OPTISCHE DATEN

Leuchtfarbe	Weiß
Lebensdauer optisch	leuchtmittelabhängig

ZULASSUNGSDATEN

Konform mit CE	Ja
Konform mit RoHS-Richtlinie	Ja
WEEE	Ja
Konform mit ATEX-Richtlinie	Nein



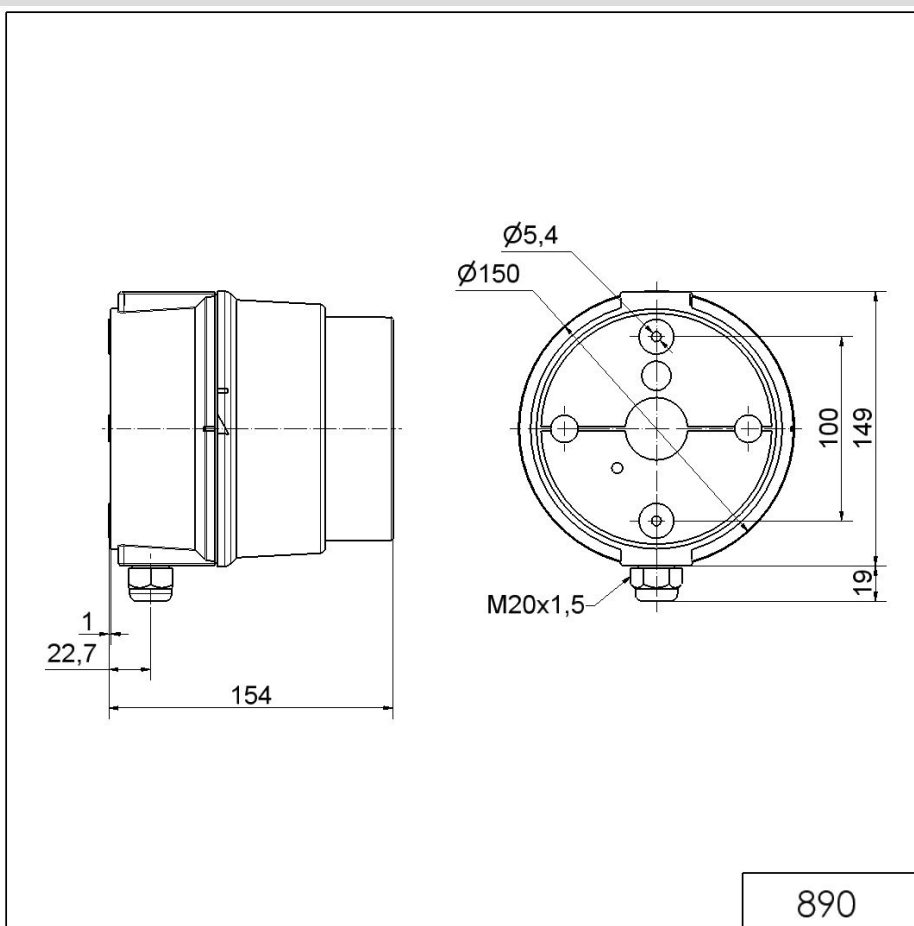
Zusätzliche Informationen zur Installation und Montage finden Sie in der entsprechenden Bedienungsanleitung unter www.werma.com. Ausdruck ist nur zur Information und wird bei Änderung nicht berücksichtigt.

Ampelleuchten / Dauerleuchte 895

Dauerleuchte BWM 12-230VAC/DC CL

Konform mit CCC	Ja
Konform mit UL	Nein
Konform mit FCC	Nein
Konform mit IC	Nein
EAC Zertifikat vorhanden	Ja
Konform mit UKCA (Importeur)	Ja (WERMA (UK) Ltd.)
Konform mit AS-I	Nein
ICAO Zulassung	Nein
Konform mit DNV	Nein
Konform mit RoHS CN	Nein
Konform mit VdS	Nein

MASSZEICHNUNG



Zusätzliche Informationen zur Installation und Montage finden Sie in der entsprechenden Bedienungsanleitung unter www.werma.com. Ausdruck ist nur zur Information und wird bei Änderung nicht berücksichtigt.